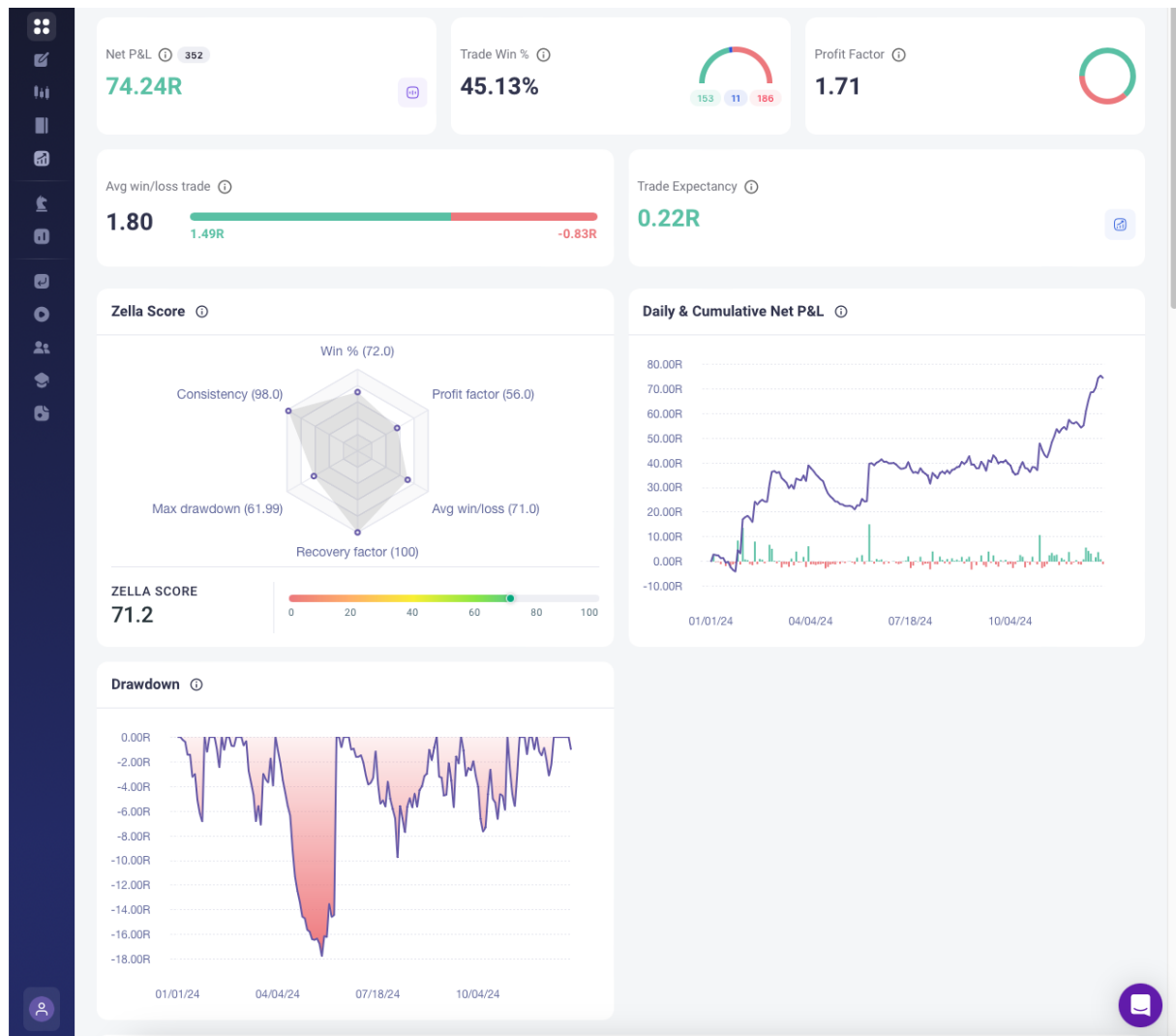


Rückblick auf 2024

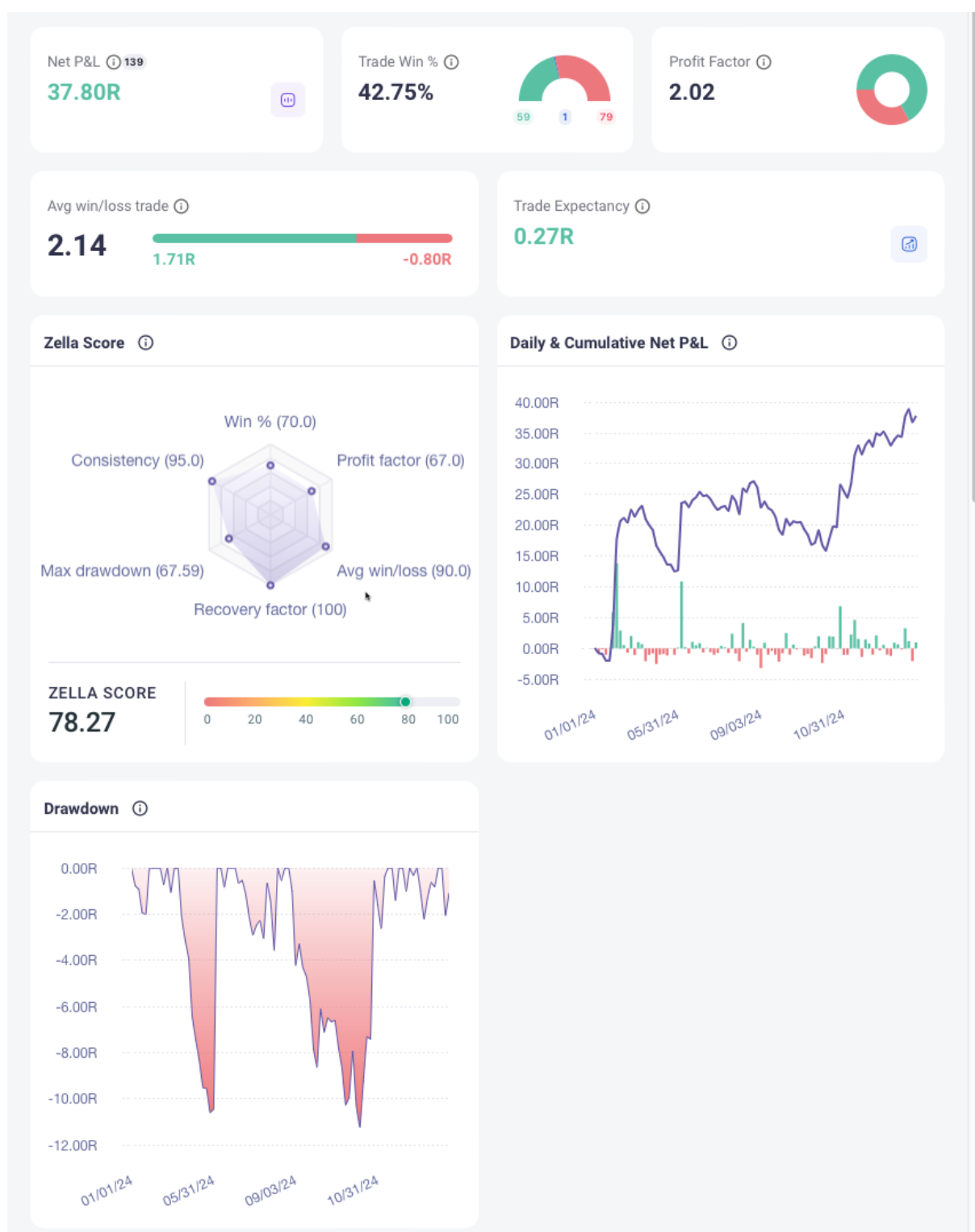


1: Ergebnis insgesamt

In meinem Trading-Depot habe ich ein Gesamtjahresergebnis von 74,24 R erzielt bei einer Trefferquote von 45% und einem durchschnittlichen Gewinn-Verlust-Verhältnis von 1,8.

Trendhandel mit Einstieg beim Ausbruchs

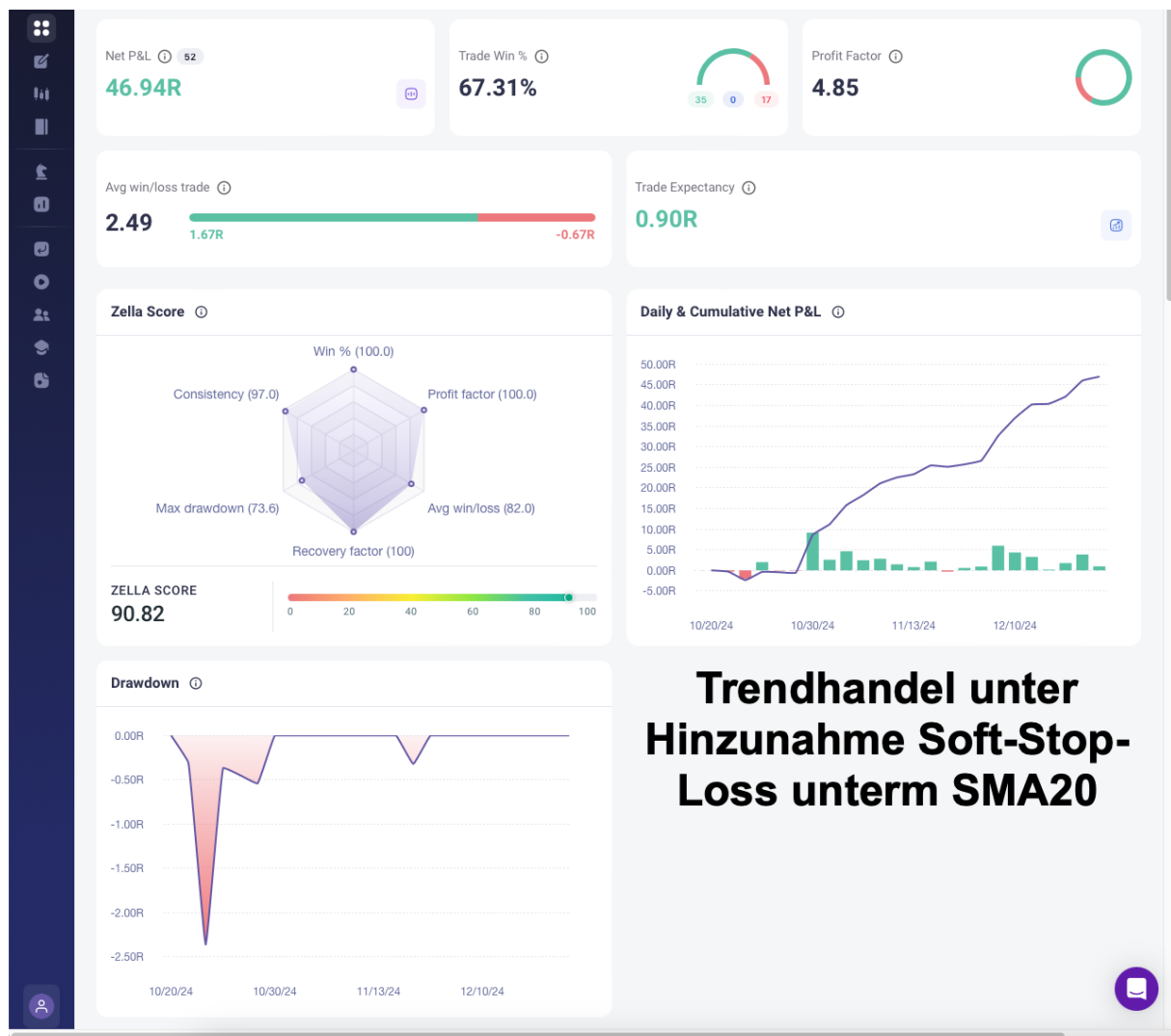
Ich habe nahezu nur im Tages-Chart und vor allem 2 Setups gehandelt. In der ersten Jahreshälfte fast nur Trendhandel mit Einstieg per Ausbruch und einem hard stop loss unter dem letzten Tief.



2 Kennzahlen des Trendhandel mit Einstieg beim Ausbruch mit Hard Stop Loss unter den Tiefs

Ab ca. Herbst des Jahres habe ich zusätzlich einen soft stop loss mittels dem einfachen gleitenden Durchschnitt 20 eingeführt. Wenn immer eine Kerze (deutlich) unter dem SMA20 gehandelt hat, habe ich nach Kerzenschluss einen Stop unterhalb der Kerze platziert.

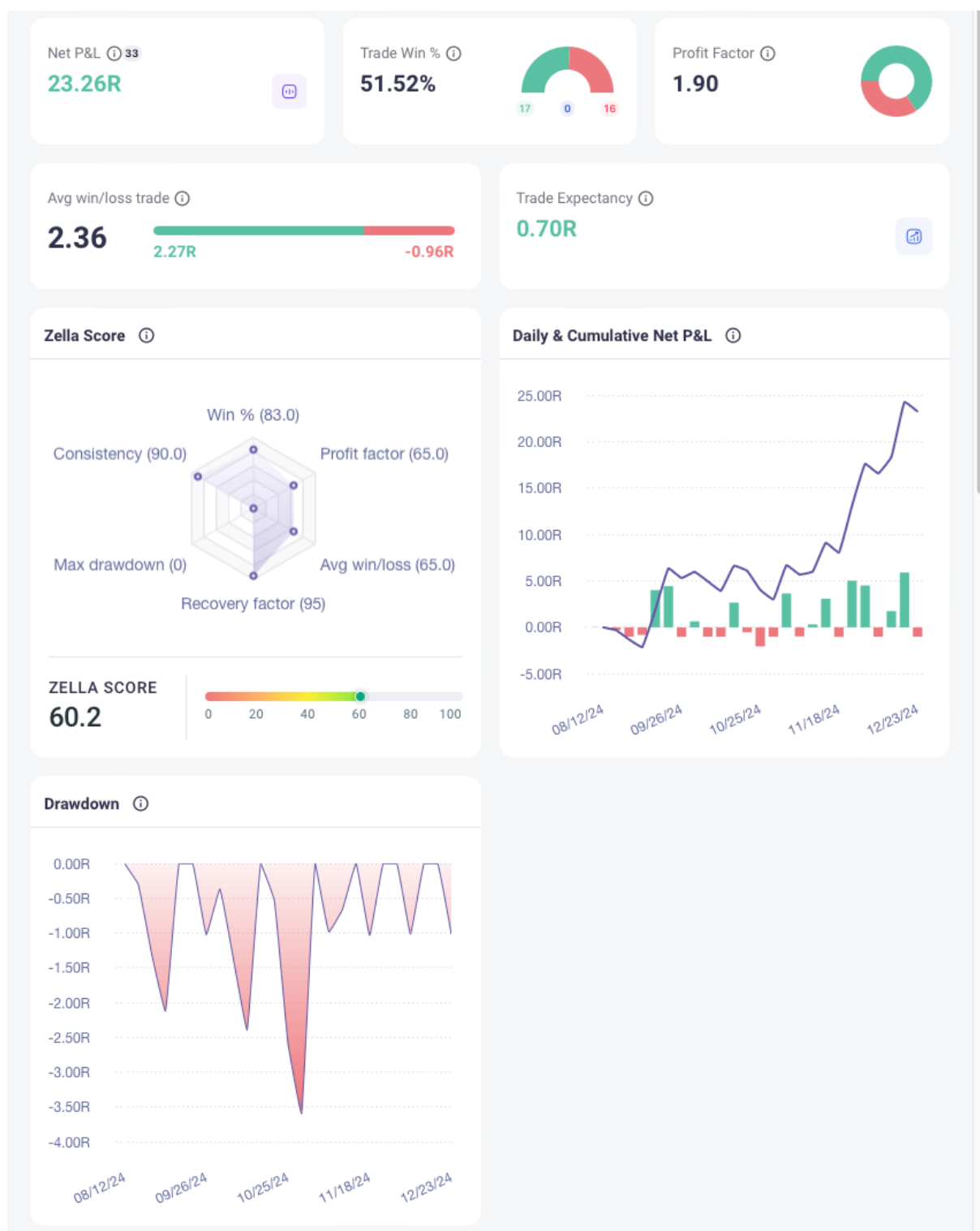
Dieser Ansatz hat sowohl meine Trefferquote als auch mein Gewinn-Verlust-Verhältnis deutlich verbessert.



3: Trendhandel mit Einstieg beim Ausbruch mit zusätzlichem Soft Stop Loss unterm SMA20

Trendhandel mit Einstieg beim Rücklauf zum SMA20

Daneben als zweites Setup ab etwa Mitte des Jahres einen Einstieg nach Rücklauf zum SMA20 gehandelt. Hier ergab sich eine Trefferquote von etwa 51% und einem Gewinn-Verlust-Verhältnis von 2,36.



4: Trendhandel mit Einstieg beim Rücklauf zum SMA20

Fun Fact: Einstieg am Mittwoch

Zudem ist mir aufgefallen, dass meine Trades, die ich an einem Mittwoch eröffnet habe, deutlich besser performt haben als jene an anderen Eröffnungstagen.

